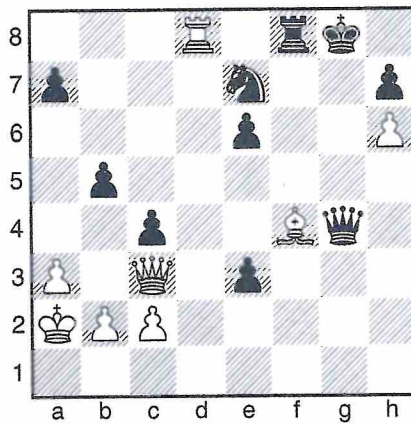
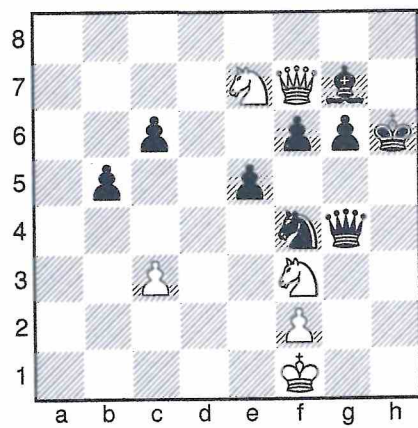


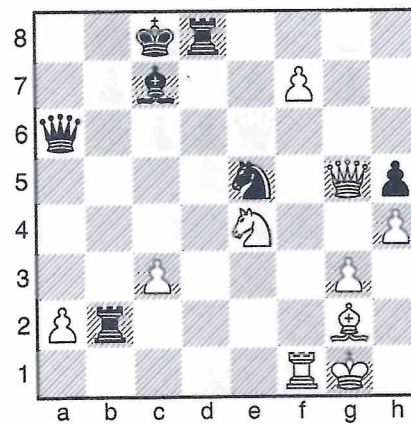
835) Ход белых (3 очка)



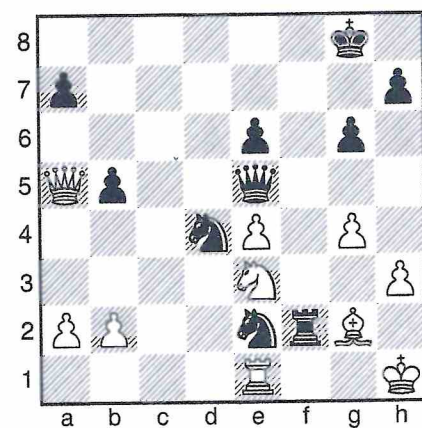
838) Ход белых (3 очка)



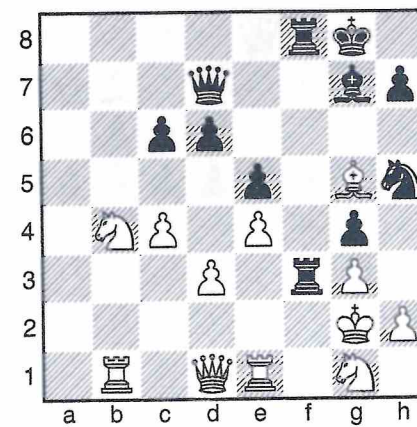
836) Ход белых (3 очка)



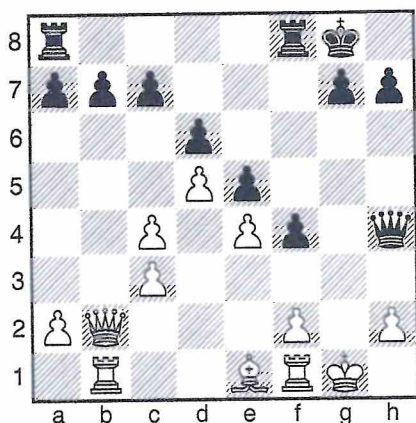
839) Ход черных (3 очка)



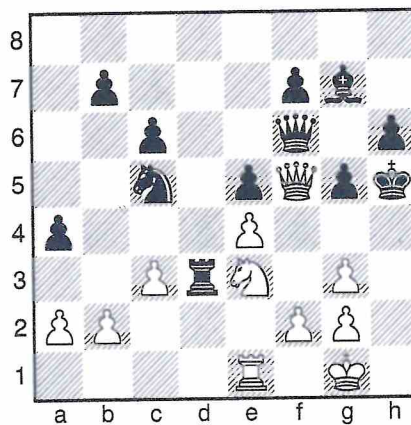
837) Ход черных (3 очка)



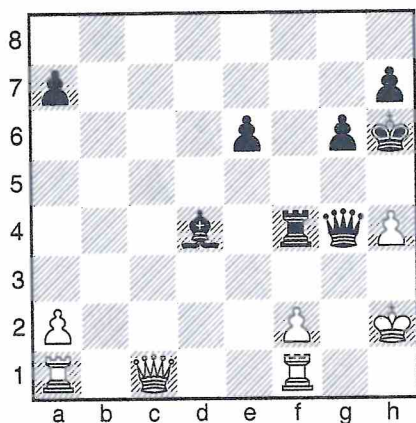
840) Ход черных (3 очка)



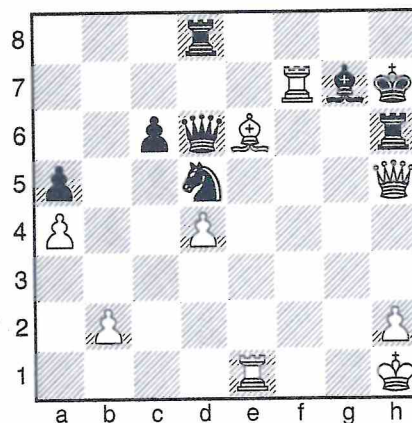
829) Ход черных (3 очка)



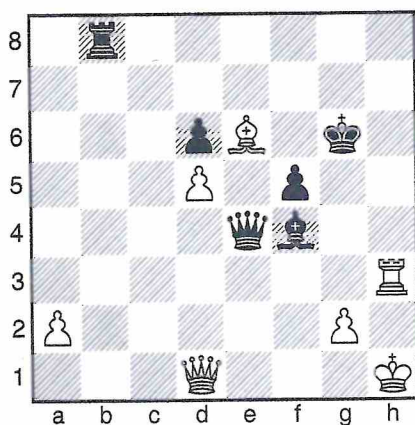
832) Ход белых (3 очка)



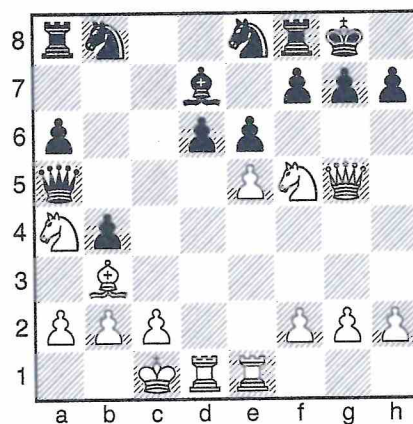
830) Ход черных (3 очка)



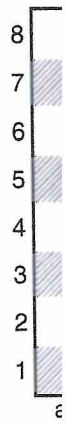
833) Ход белых (3 очка)



831) Ход белых (3 очка)



834) Ход белых (3 очка)



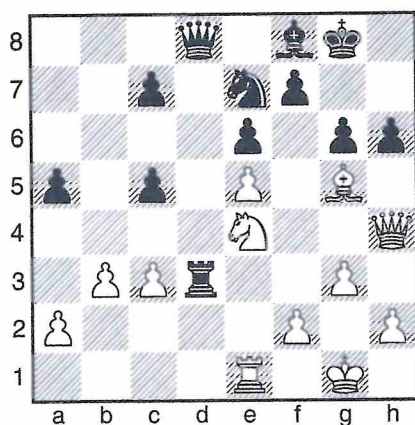
835)



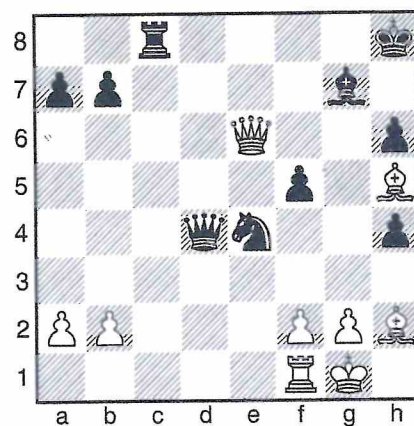
836



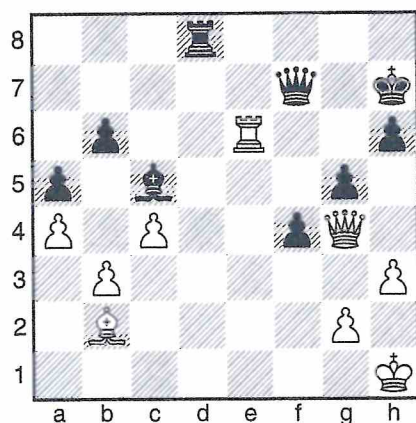
837



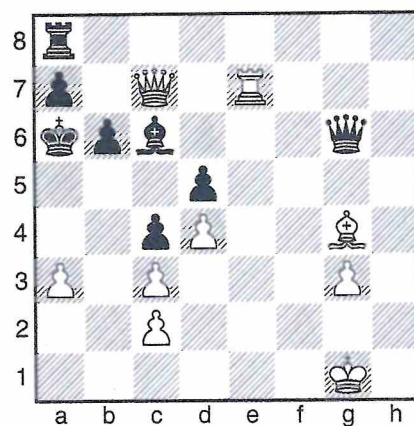
955) Ход белых (5 очков)



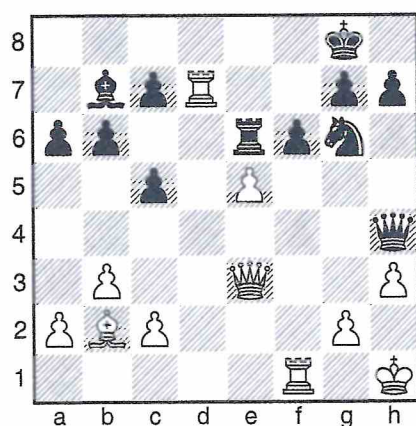
958) Ход черных (5 очков)



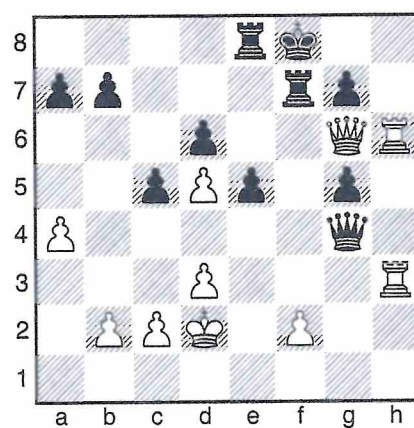
956) Ход черных (5 очков)



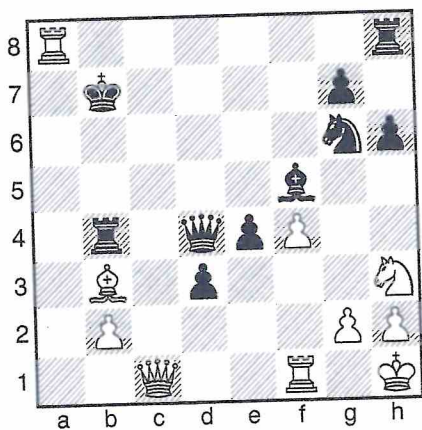
959) Ход белых (5 очков)



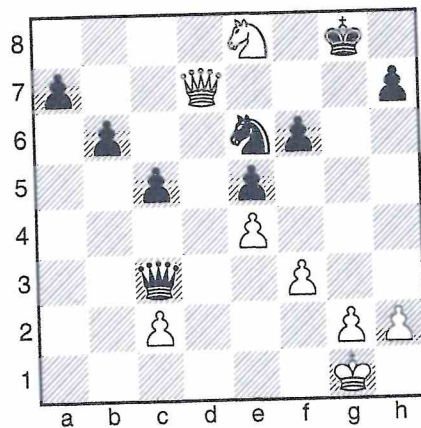
957) Ход белых (5 очков)



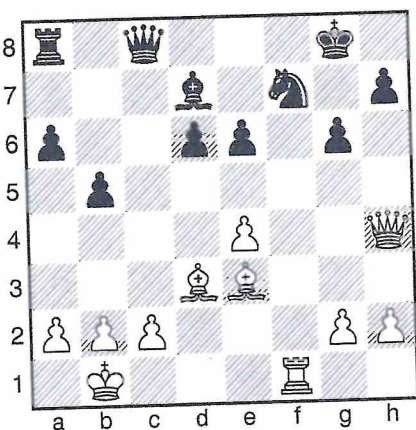
960) Ход белых (5 очков)



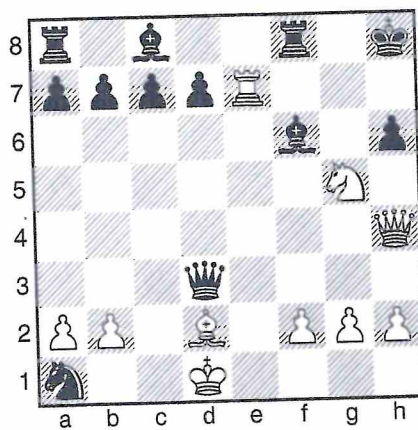
961) Ход белых (5 очков)



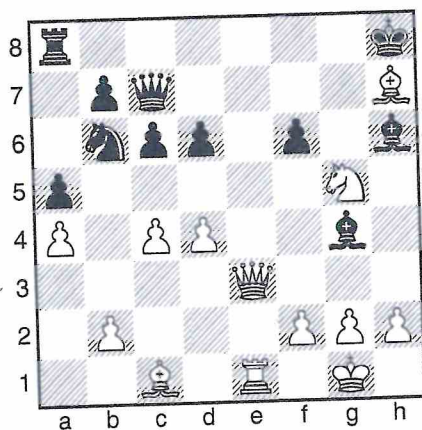
964) Ход белых (5 очков)



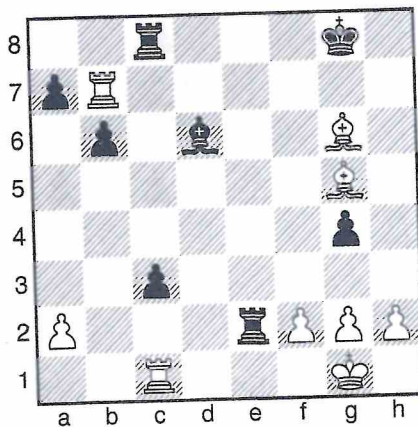
962) Ход белых (5 очков)



965) Ход белых (5 очков)



963) Ход белых (5 очков)



966) Ход белых (5 очков)



А. А. Троицкий
(1866—1942).

В. Н. Платов
(1881—1952).

Г. Ринк
(1870—1952).

Н. Д. Григорьев
(1895—1938).

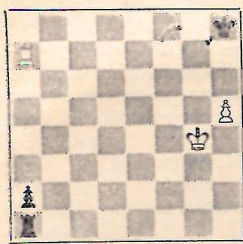
Р. Рети
(1889—1929).

б) ЭТЮДЫ НА НИЧЬЮ (Белые начинают и делают ничью)

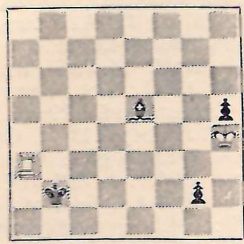
Эти этюды даны отдельно от этюдов на выигрыш, чтобы более четко выявить типичные приемы защиты в эндшпиле. Иногда это игра

на пат, в других случаях — использование особенностей расположения фигур, создающих интересные исключения из правил.

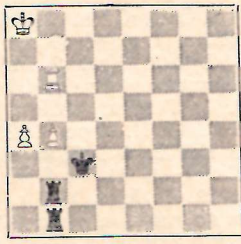
1
Д. Понциани 1769 г.



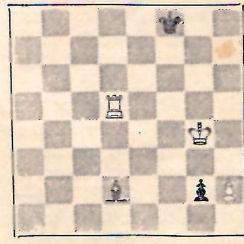
2
А. Троицкий (до 1910 г.)



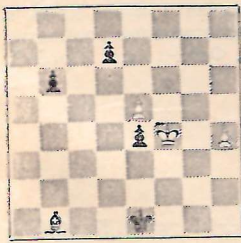
3
Ф. Амслунг, 1900 г.



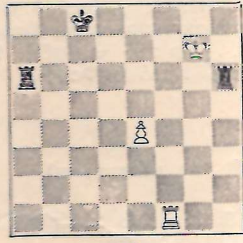
4
А. Троицкий, 1895 г.



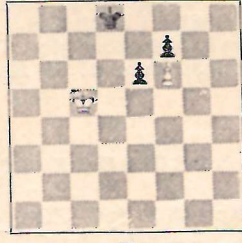
5
Г. Андерссон, 1934 г.



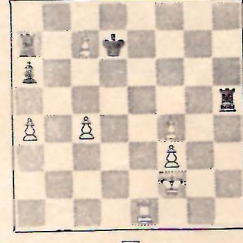
6
С. Козловский, 1930 г.



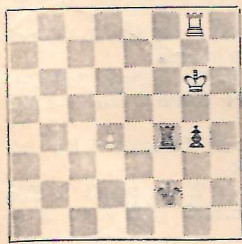
7
Н. Григорьев, 1924 г.



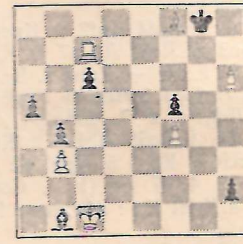
8
С. Козловский, 1932 г.



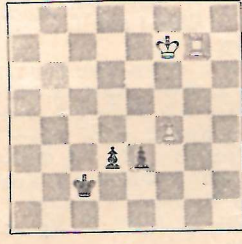
9
А. Гербетман, 1935 г.



10
В. и М. Платовы, 1907 г.



11
В. Чеховер, 1945 г.



12
М. Либуркин, 1946 г.

