

По сумме набранных баллов можно сделать предположение о степени соответствия знаний и навыков учащегося тем знаниям и навыкам, которые, по нашему мнению, необходимы шахматисту для того, чтобы он смог выполнить норму четвертого разряда. Большинство ситуаций для этого теста отобраны из партий, сыгранных гроссмейстерами и мастерами. В каждой из ситуаций 373—432 опытный шахматист сделал наилучший ход, который и вы уже смогли бы сделать. Учащемуся надо в каждой тестовой ситуации самостоятельно выявить отношения, наиболее важные для оценки ситуации, избрать цель, а затем найти наилучший ход, ведущий к этой цели.

Рекомендуем при выборе хода последовательно задавать себе такие вопросы:

«Может ли сторона, которой принадлежит очередь хода, дать мат в один ход?»

«Дан ли шах?»

«Может ли сторона, которой принадлежит очередь хода, дать полезный шах?»

«Может ли сторона, которой принадлежит очередь хода, произвести полезное взятие?»

Предлагаемая шкала оценок знаний и навыков шахматиста:

101 — 120 баллов — «отлично»;

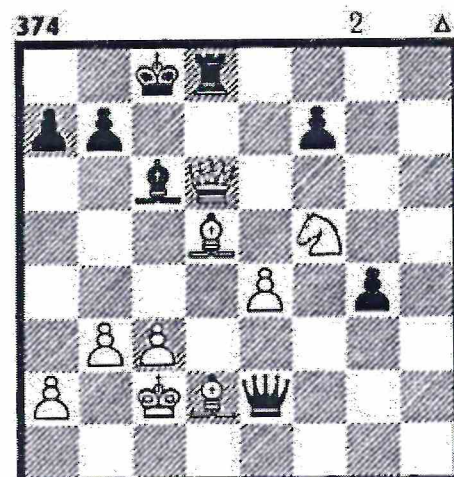
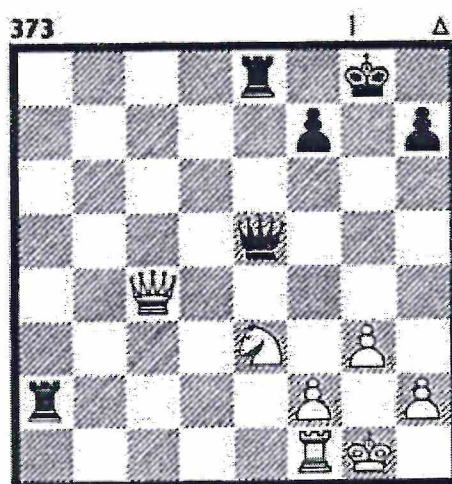
81 — 100 баллов — «хорошо»;

61 — 80 баллов — «посредственно»;

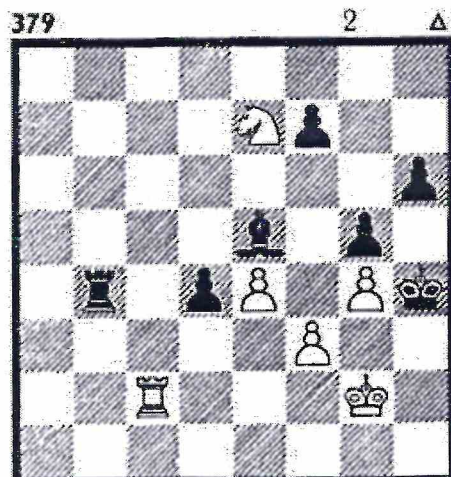
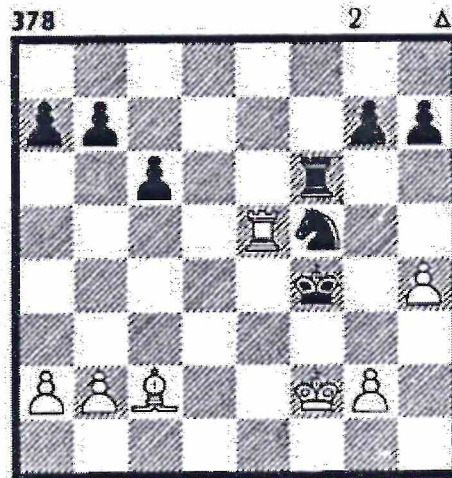
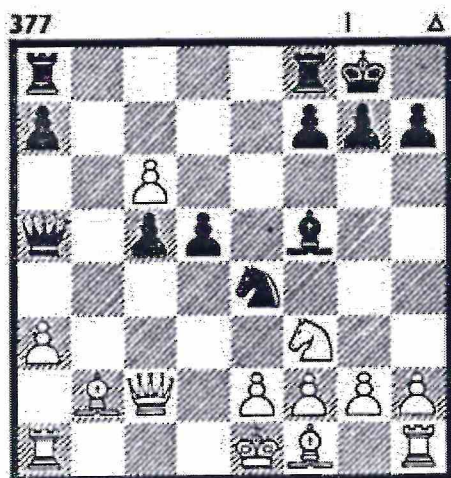
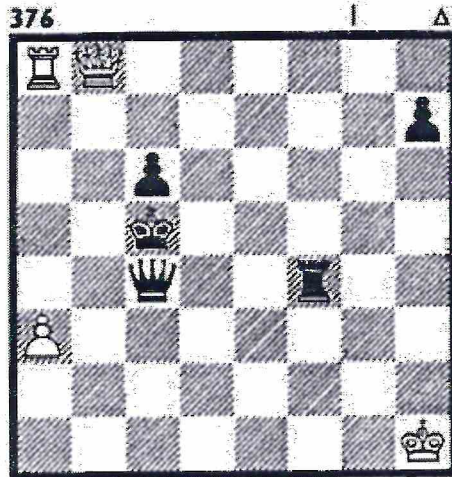
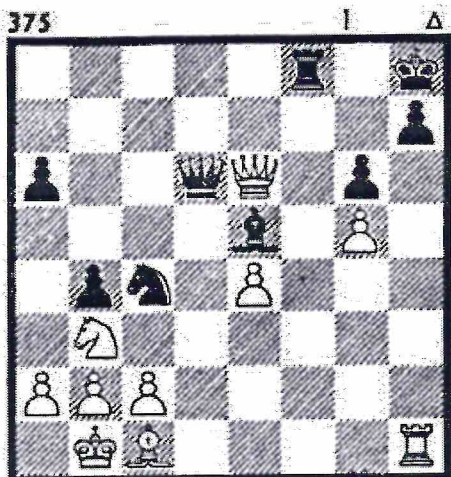
0 — 60 баллов — «плохо».

Какую бы сумму баллов вы ни набрали, помните, что никакая оценка не мешает вам в дальнейшем проявить свои способности.

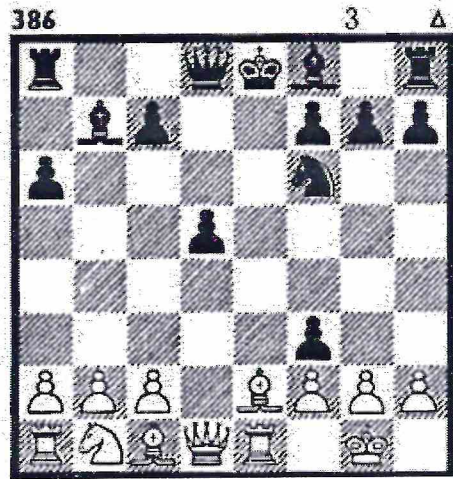
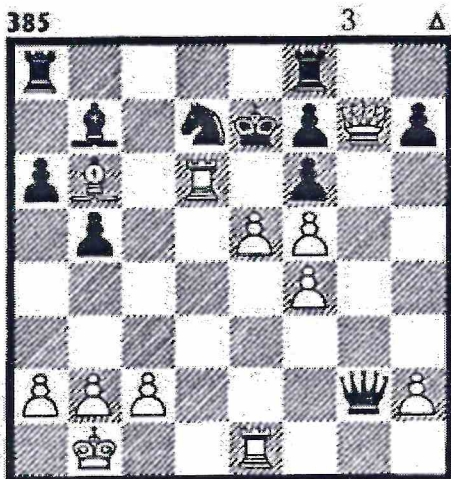
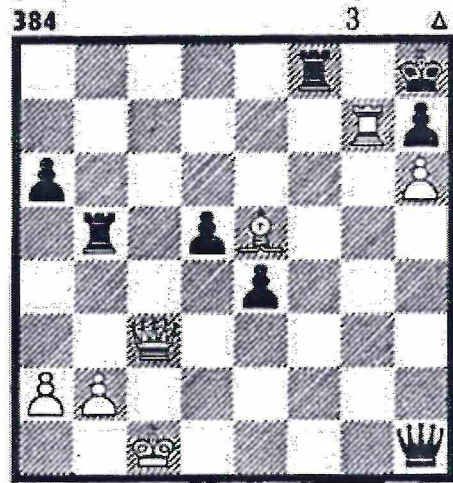
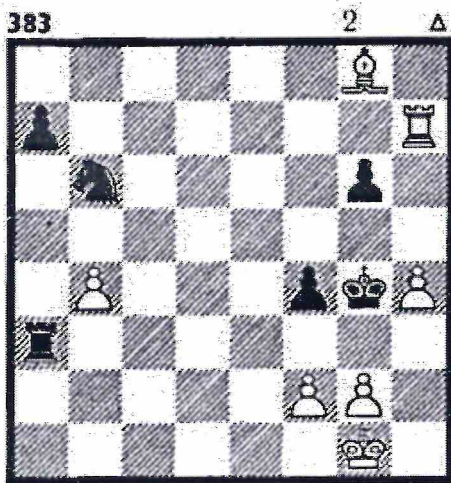
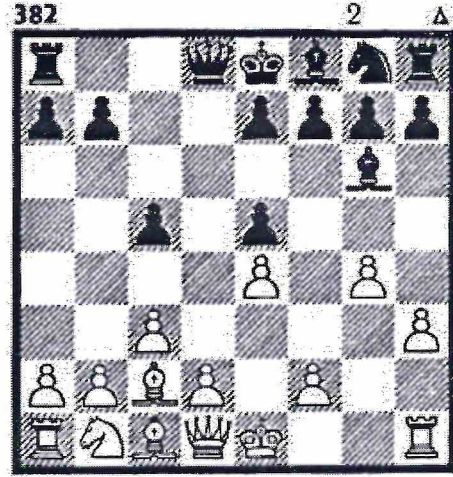
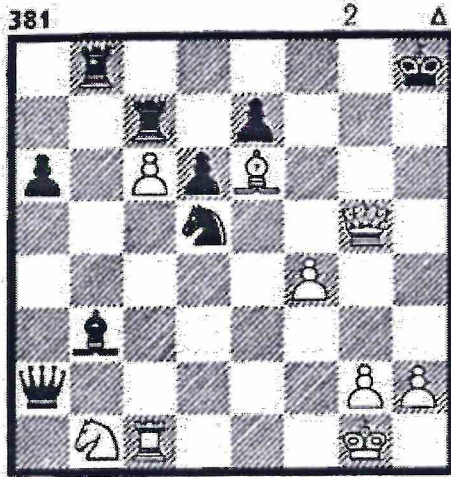
373—402. Ход белых. Какой ход наилучший?



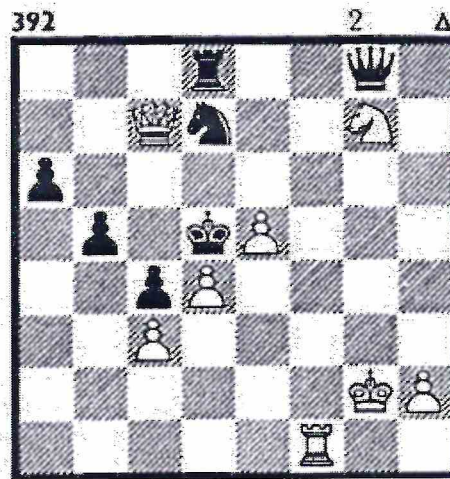
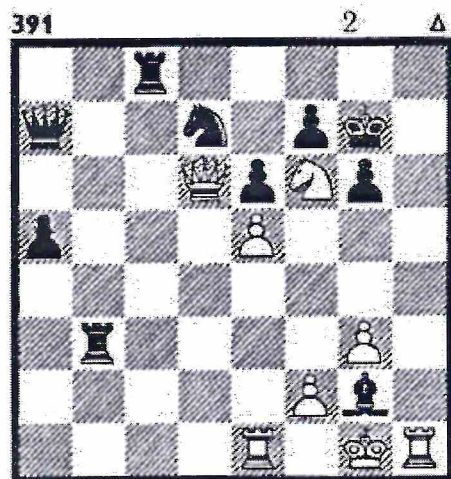
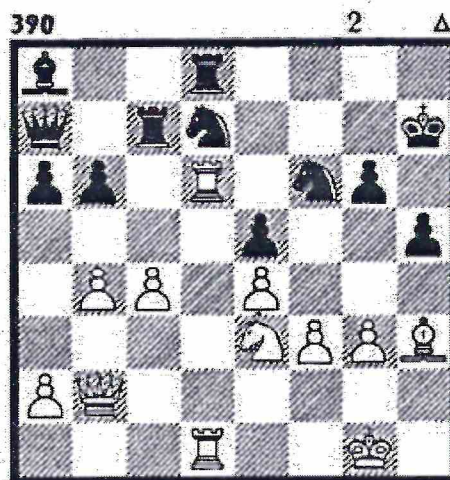
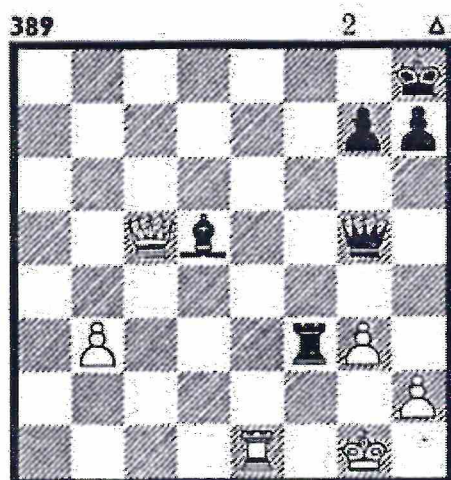
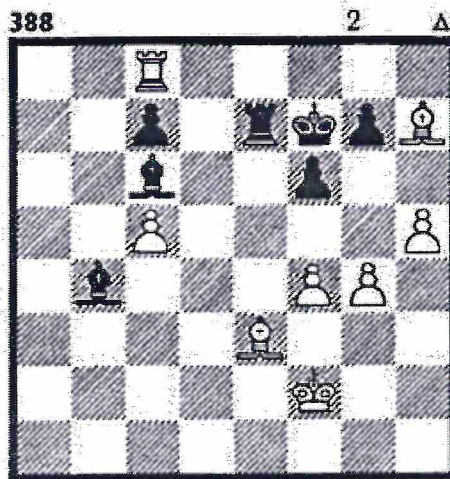
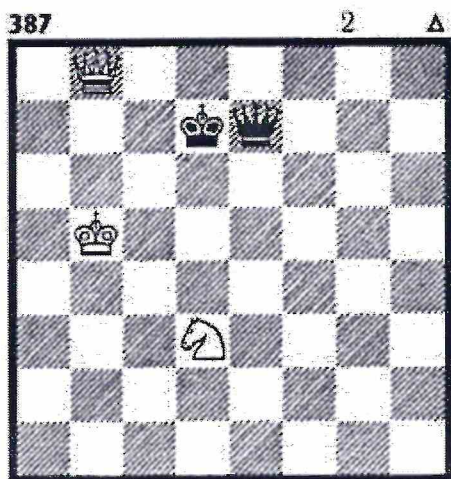




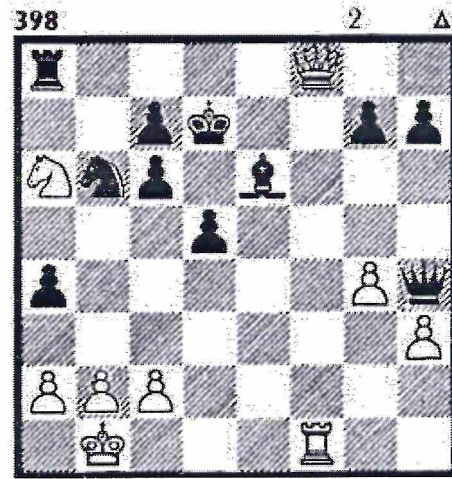
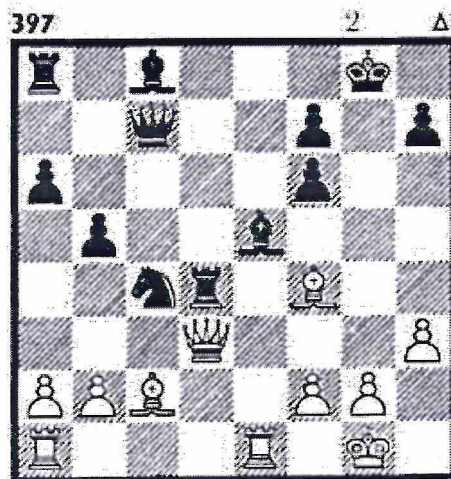
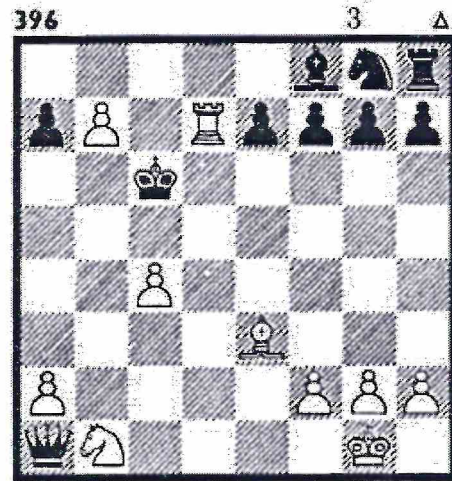
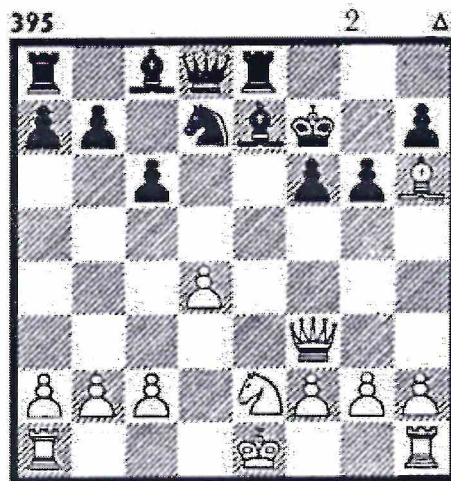
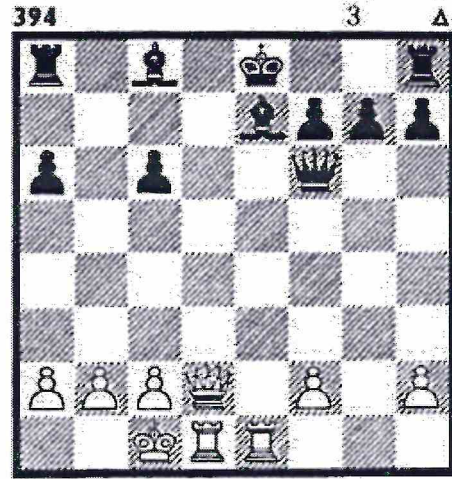
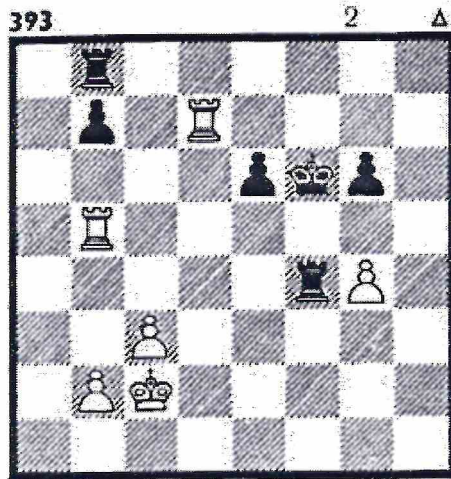




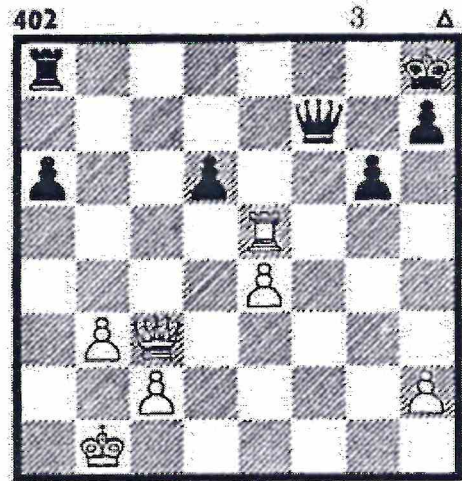
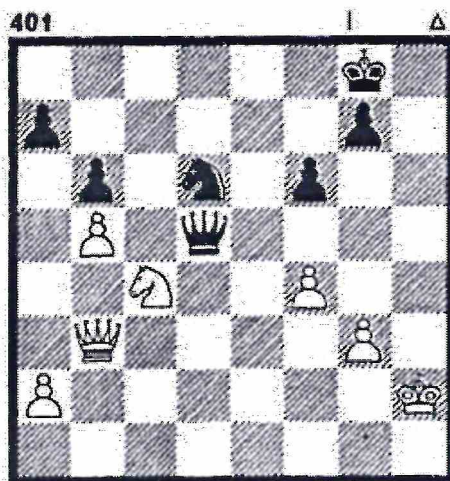
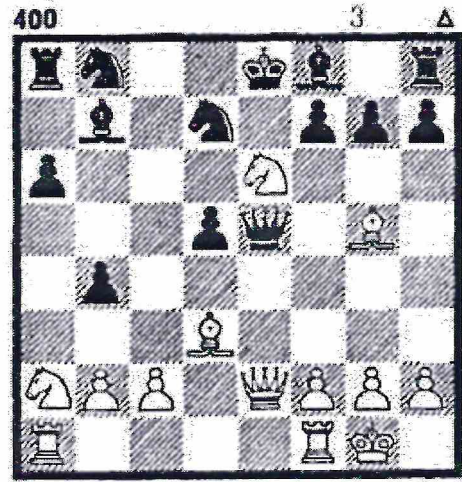
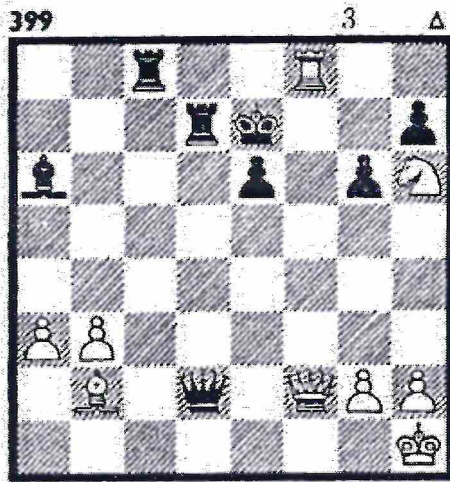












403—432. Ход черных. Какой ход наилучший?

